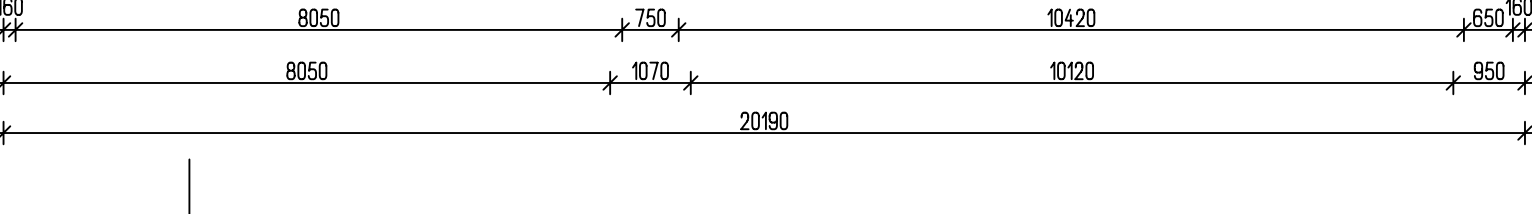
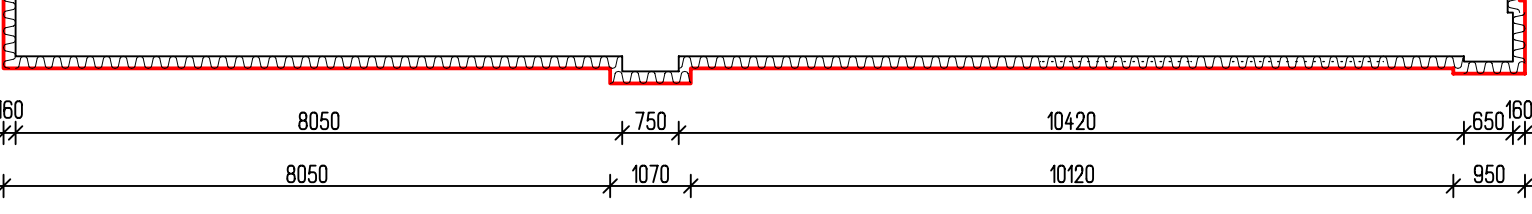
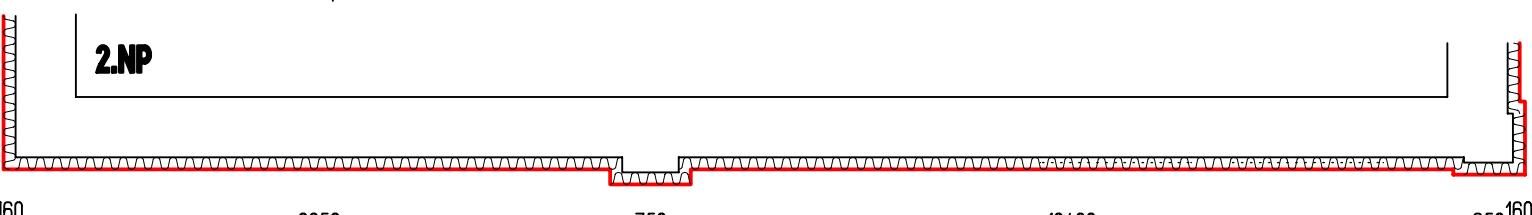
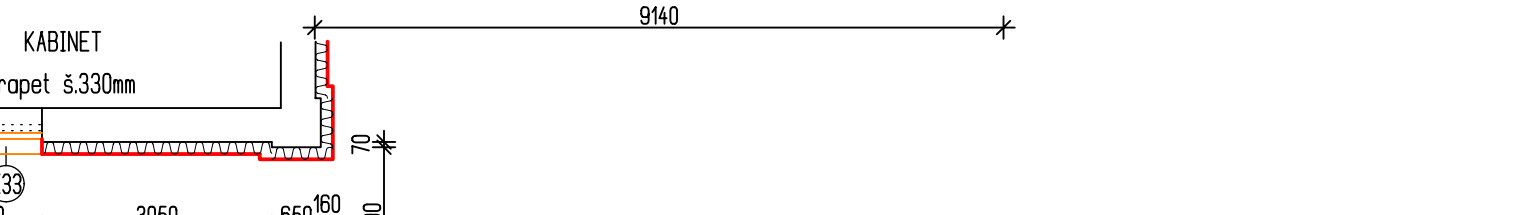
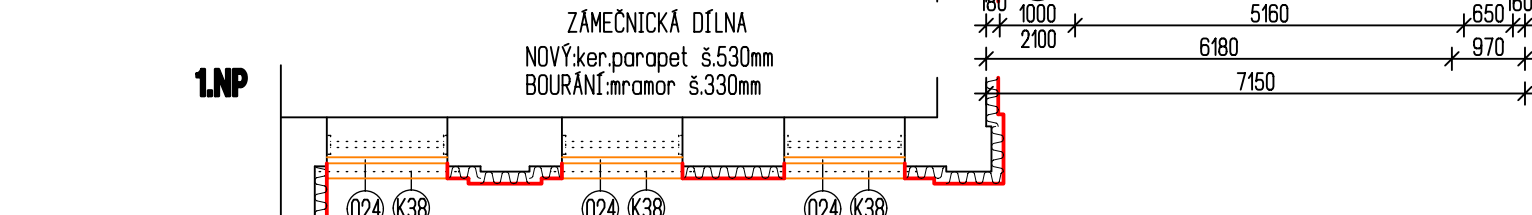
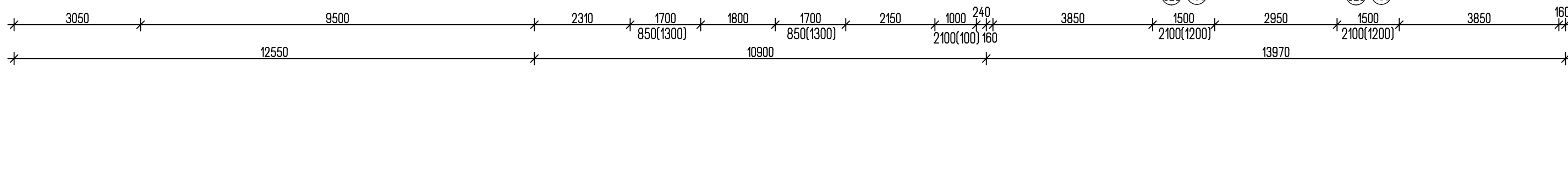
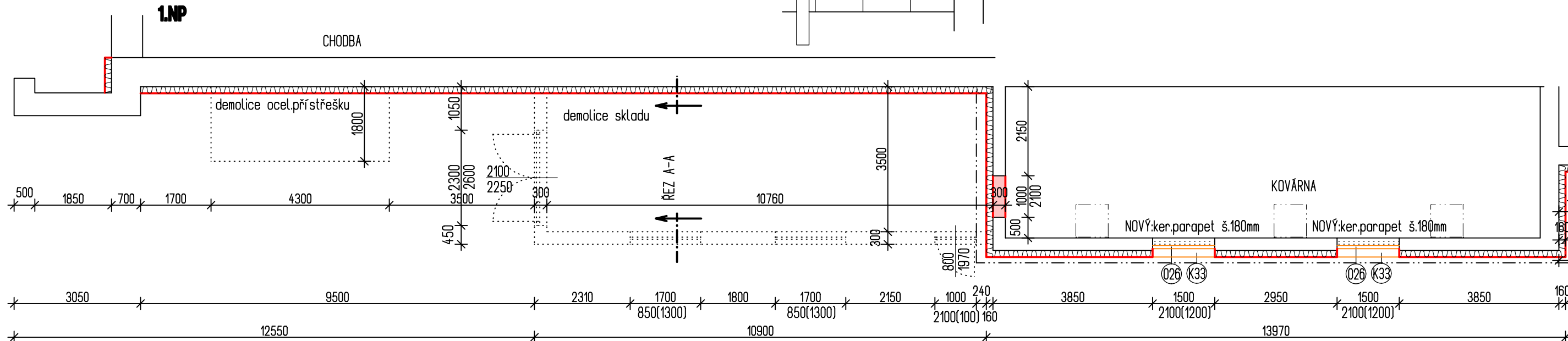
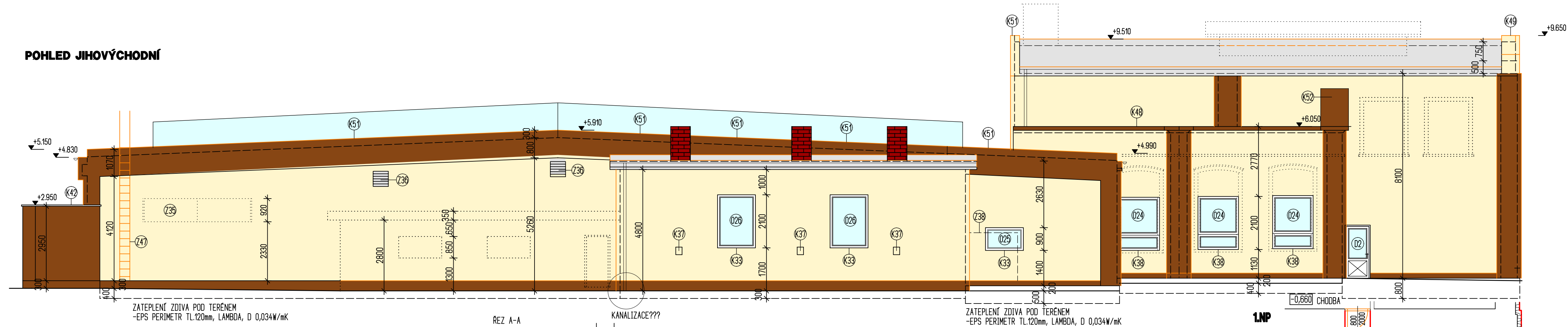
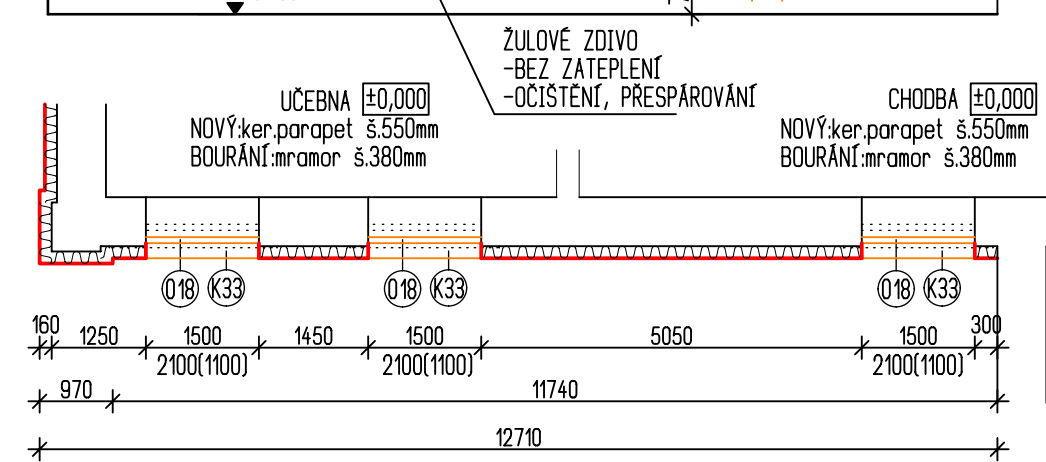
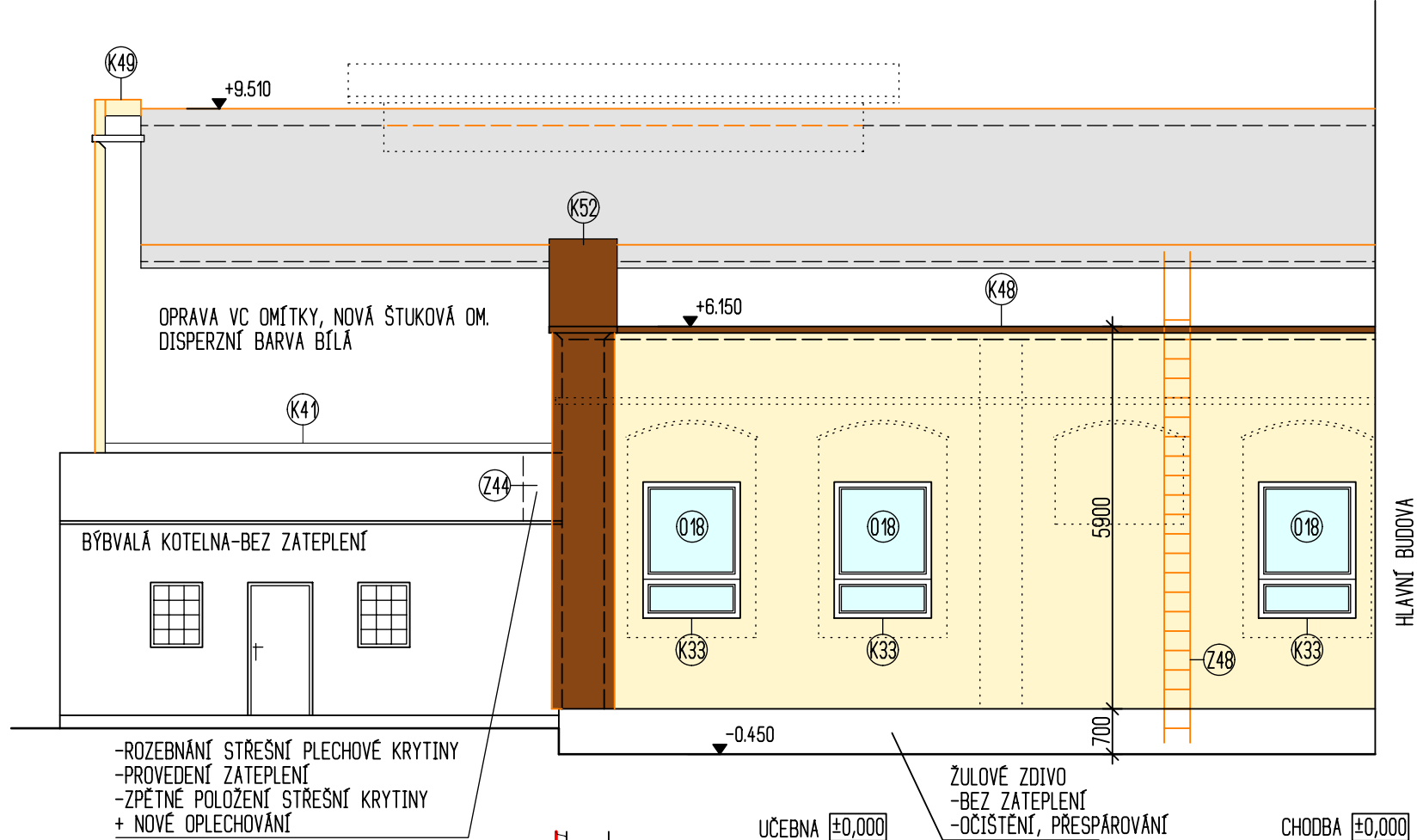


POHLED JIHOVÝCHODNÍ



POHLED SEVEROZÁPADNÍ



POZNÁMKA:

KONEČNOU ÚPRAVOU PO PROVEDENÍ PENETRACE BUDE PASTOVITÁ PROBARVENÁ TENKOVRSŤVÁ SILIKONOVÁ OMÍTKA, ZRNITOSTI 1,5 mm, SVĚTLÉ PASTELOVÉ BARVY. PŘESNÉ BAREVNÉ ODSTÍNY BUDOU SPECIFIKOVÁNY DO DOBY VYBRÁNÍ DODAVATELE STAVEBNÍHO DÍLA. JEDNÁ SE O SVĚTLÉ BARVY V ZÁKLADNÍCH CENOVÝCH ÚROVNÍCH.

- OKENNÍ VÝPLNĚ NAVRŽENY Z PLASTOVÝCH PROFILŮ, SE ZASKLENÍM IZOLAČNÍM DVOJSKLEM $U_w=1,20W/m^2K$, BAREVNÝ ODSTÍN VŠECH VÝPLNÍ VNĚJŠÍHO PLÁŠTĚ NAVRŽENA VNĚJŠÍ/VNITŘNÍ BÍLÁ/BÍLÁ
- VCHODOVÉ DVEŘE OTVÍRAVÉ Z HLINÍKOVÝCH PROFILŮ, SE ZASKLENÍM IZOLAČNÍM DVOJSKLEM $U_d=1,50W/m^2K$, VNĚJŠÍ/VNITŘNÍ BÍLÁ/BÍLÁ
- VRATA HLINÍKOVÁ, SEKČNÍ, ZATEPLENÁ S INTEGROVANÝMI DVEŘMI, $U_d=1,70W/m^2K$, ODSTÍN VNĚJŠÍ/VNITŘNÍ BÍLÁ/BÍLÁ
- KONTAKTNÍ ZATEPLOVACÍ SYSTÉM Z ŠEDHO POLYSTYRENU TL.160MM, LAMBDA $D.=0,033W/mK$
- KONEČNOU ÚPRAVOU BUDE SILIKONOVÁ TENKOVRSŤVÁ PROBARVENÁ OMÍTKA, ZRNITOST 1,5MM, SVĚTLÉ PASTELOVÉ BARVY
- KLEMPÍRSKÉ PRVKY Z POPLASTOVANÉHO PLECHU TL.0,6MM, ODSTÍN HNEDÝ
- STŘEŠNÍ KRYTINA ŽIVICNÁ + ZATEPLENÍ EPS TL.260MM, LAMBDA $D.=0,035W/mK$
- OSAZENÍ NOVÉHO OCELOVÉHO ŽEBŘÍKU NA STĚNU - VÝLEZ NA STŘECHU

JE-LI V DOKUMENTACI DEFINOVÁN KONKRÉTNÍ VÝROBEK NEBO TECHNOLOGIE, MÁ SE ZA TO, ŽE JE TÍM DEFINOVÁN MINIMÁLNÍ POŽADOVANÝ STANDART A V NABÍDCE MŮŽE BÝT NAHRAZEN I VÝROBKEM NEBO TECHNOLOGIÍ SROVNATELNOU

Kreslil:	ALLPLAN		
Zpracoval:	KOLEKTIV OPTIMA		
Technická kontrola:	MILAN BEČIČKA		
Zodp. projektant:	Ing. Jan SHEJBAL		
Hlavní projektant:	Ing. Jan SHEJBAL		
Region:	PARDUBICKÝ	Pov. úřad: KRÁLÍKY	Obec: KRÁLÍKY
Investor:	PARDUBICKÝ KRAJ, Komenského náměstí 125, 530 02 Pardubice	Stupeň:	DPS
Akce:	SOU OPRAVÁRENSKÉ KRÁLÍKY - REKONSTRUKCE STŘECHY	Zak. č.:	3750-14-4
Objekt:	SO-01 HLAVNÍ BUDOVA A HALA DÍLEN	Arch. č.:	3177
Obsah:	ARCHITEKTONICKO STAVEBNÍ ŘEŠENÍ	Datum:	09/2014
	HALA - POHLED JIHOVÝCHODNÍ	Formát:	6A4
		Měř.:	1: 100
		Číslo příl. výkresu:	D.1.1.15
		Kóty: mm	

SO-01